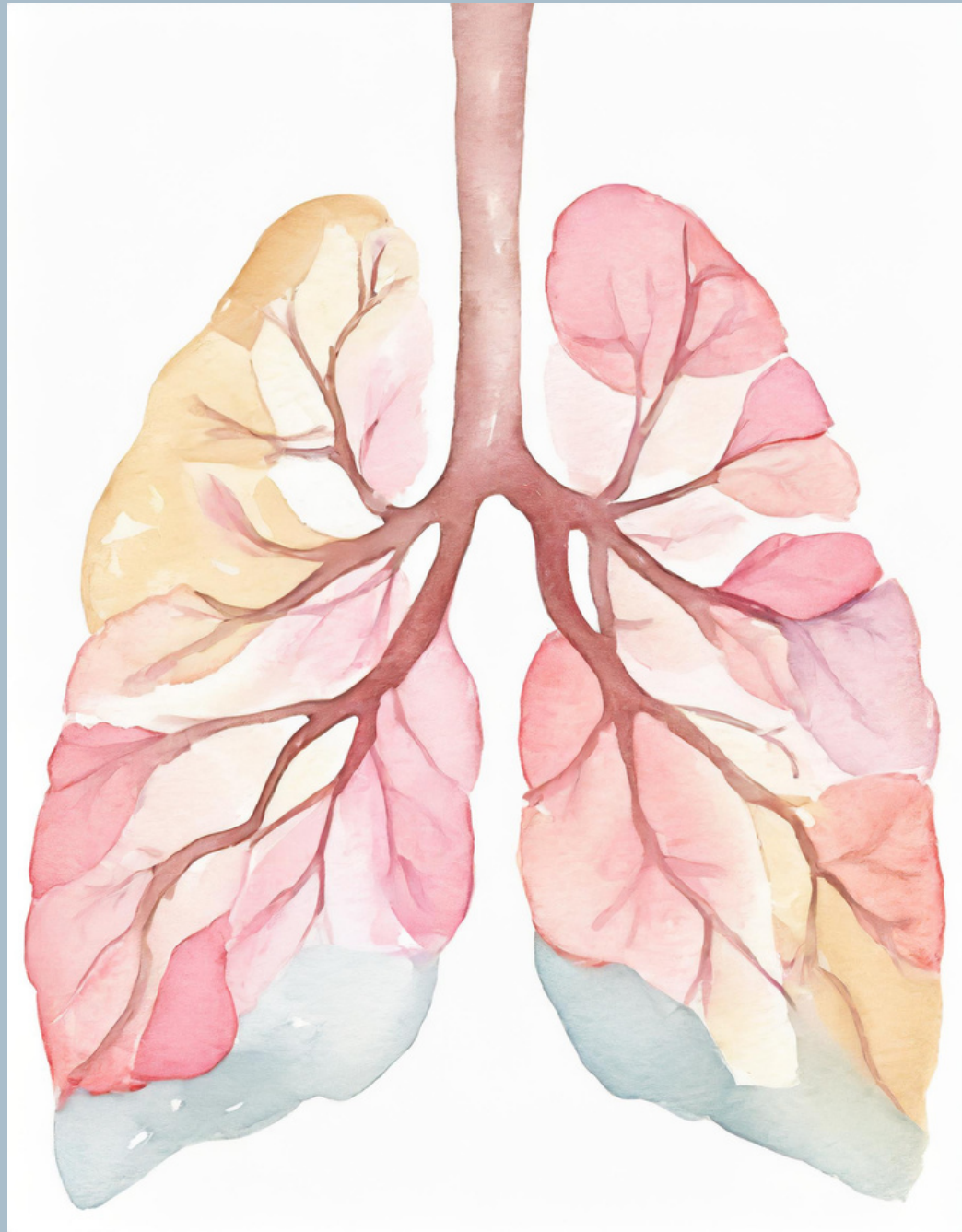


O que preciso saber sobre

Câncer de pulmão

Núcleo de Extensão,
Pesquisa e Ensino em
Câncer



Conteúdo

01 O que é câncer de pulmão

02 Sinais e sintomas

Tipos de câncer de pulmão

03 Fatores de risco

04 Diagnóstico e tratamento

Dados Internacionais de Catalogação na Publicação (CIP) (Câmara Brasileira do Livro, SP, Brasil)

O que preciso saber sobre : câncer de pulmão /
[Luca Kiichi Suzuki Trancolin...[et al.]]. --
Londrina, PR : Ed. dos Autores, 2023.

Outros autores: Rodrigo Cabral Luiz, Isabela
Chagas Silva, Lucas Men Greco.
ISBN 978-65-00-80242-9

1. Pulmões - Câncer - Diagnóstico 2. Pulmões -
Câncer - Prevenção 3. Pulmões - Câncer - Tratamento
I. Trancolin, Luca Kiichi Suzuki. II. Luiz, Rodrigo
Cabral. III. Silva, Isabela Chagas. IV. Greco, Lucas
Men.

23-171940

CDD-616.99424

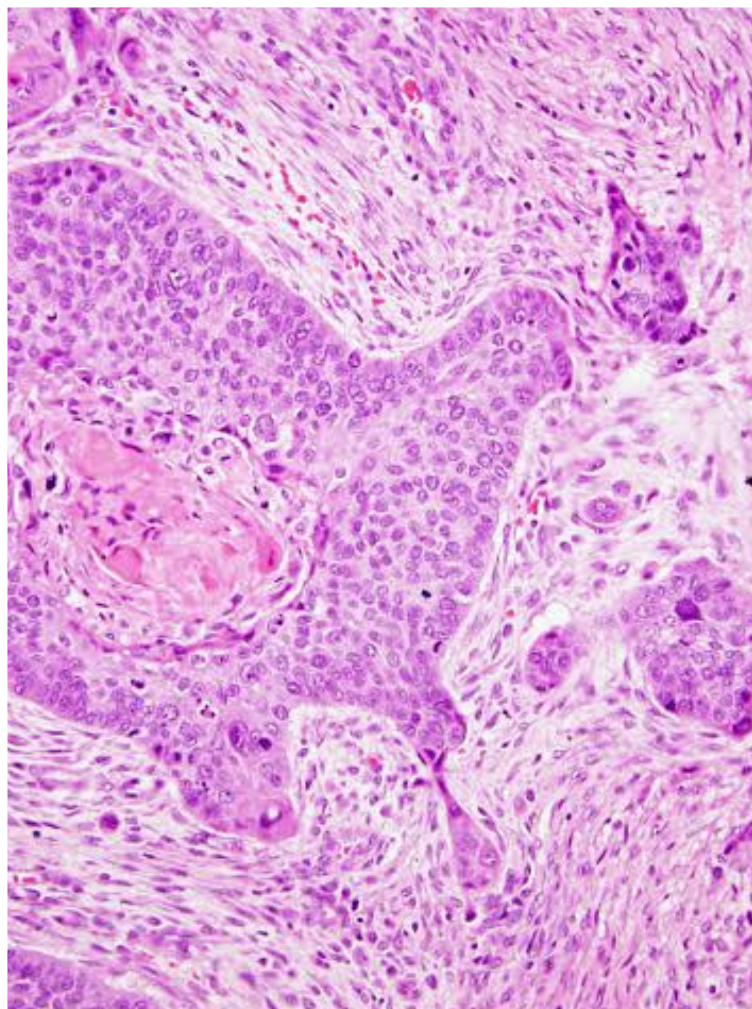
Índices para catálogo sistemático:

1. Câncer dos pulmões : Medicina 616.99424
2. Pulmões : Câncer : Medicina 616.99424

Tábata Alves da Silva - Bibliotecária - CRB-8/9253

Câncer de pulmão

As mudanças genéticas no câncer são chamadas de mutações. As mutações podem ocorrer por pequenas trocas nas letras do DNA (nucleotídeos) ou por modificações no número ou na estrutura dos cromossomos.



O câncer é um conjunto de mais de 100 doenças onde uma de nossas células sofre mudanças genéticas e passa a se multiplicar de forma descontrolada. A multiplicação excessiva destas células acaba por formar uma massa chamada de tumor primário. Nos casos do câncer, as células deste tumor são capazes de invadir regiões saudáveis próximas e podem até se espalhar pelo corpo.

O câncer de pulmão agrupa tipos de câncer que surgem a partir de células dos pulmões.

Ele é considerado o tipo de câncer que mais mata no Mundo, sendo responsável por cerca de 1,5 milhão de mortes anualmente. Além de agressivo, ele geralmente é diagnosticado tardiamente. No Brasil o risco de morte por câncer de pulmão é estimado em 15,98 casos a cada 100 mil homens e de 11,39 a cada 100 mil mulheres.

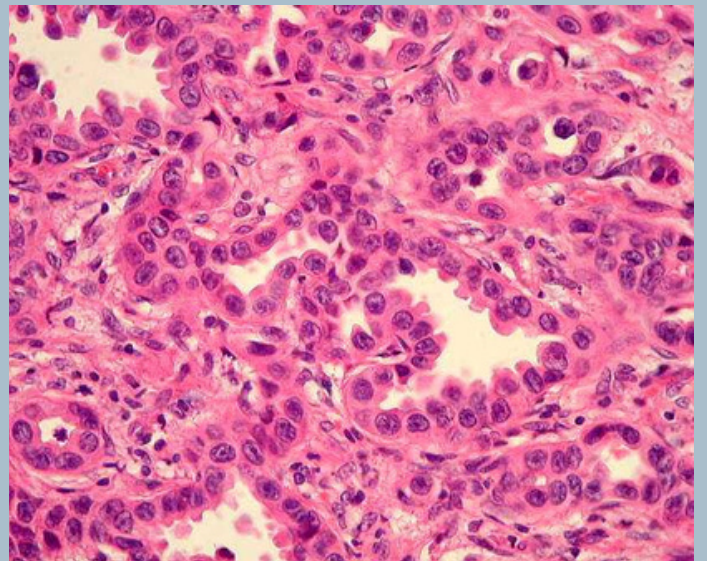


Sinais e sintomas

Por mais que o câncer de pulmão possa ser silencioso, alguns sinais e sintomas são recorrentes, como por exemplo: tosse seca com mais de 3 semanas, sangramento pelo nariz, rouquidão, dificuldade de respirar e engolir, pneumonia frequente, dor no tórax, cansaço, dor de cabeça, náusea e vômitos, inchaço no pescoço e na face. – É importante lembrar que é fácil confundir esses sintomas com outras doenças.

Tipos

O câncer de pulmão pode ser classificado em dois grupos: carcinomas de células não-pequenas e os carcinomas de células pequenas. Os carcinomas de células não-pequenas compreendem 90% dos casos e nesta classificação estão incluídos os tipos adenocarcinoma, carcinoma de células escamosas e o carcinoma de grandes células.



Fatores de risco

Independente de fatores ambientais e hábitos de vida 10% dos casos são de origem familiar.

Cigarro

O tabagismo é um dos principais fatores que pode ocasionar o câncer de pulmão sendo que aproximadamente 90% dos casos têm relação direta ou indireta com o uso do cigarro. Fumantes tem de 20 a 30 vezes o risco de desenvolver a doença.

Pessoas que convivem com fumantes ou que fazem uso de narguilé e cigarros eletrônicos também são incluídas no grupo de risco.



Outras substâncias

A exposição a certas substâncias como o radônio (um gás radioativo natural), está diretamente ligado com câncer de pulmão em não-fumantes. Certos trabalhadores também podem se expor a outra substância nociva, o asbesto (amianto).

Dieta

Diets pobres em vegetais, ingestão de altas doses de vitamina A ou metais como o cádmio estão relacionados com aumento do risco de câncer no pulmão.

Diagnóstico

O diagnóstico do câncer de pulmão é realizado pelo médico oncologista.

É necessário fazer uma série de exames:

- Exames de sangue
- Raio-X de tórax
- Tomografia computadorizada

Muitas vezes também é preciso realizar a broncoscopia com biópsia, quando o médico precisa inserir um pequeno caninho no pulmão para retirar um pedaço do câncer.

Para verificar a gravidade do câncer pode ser necessário realizar cintilografias e ressonância magnética.



Tratamento

O tratamento do câncer de pulmão pode variar de acordo com o grau da doença, mas envolve radioterapia, quimioterapia, imunoterapia, terapia-alvo e cirurgia.

Nos estágios iniciais (I e II) a chance de cura é de 70%, mas em estágio mais avançados esta chance cai para 30%.



A QUALQUER
SINAL DE CANCER
DE PULMÃO
PROCURE O
MÉDICO!

Mais informações


O Núcleo de Extensão, Pesquisa e Ensino em Câncer (NEPEC) foi criado pelo Prof. Dr. Rodrigo Cabral Luiz do laboratório de Patologia Molecular e tem como um dos objetivos principais trazer informações sobre o câncer para o público geral.



Contato

 nepec@uel.br

 [@nepec.uel](https://www.instagram.com/nepec.uel)

 Universidade Estadual de Londrina, Centro de Ciências Biológicas, Departamento de Imunologia, Parasitologia e Patologia Geral, Laboratório de Patologia Molecular, Londrina - PR.



Programa de Pós-graduação em
Patologia Experimental



ISBN: 978-65-00-80242-9

CRJ



9 786500 802429